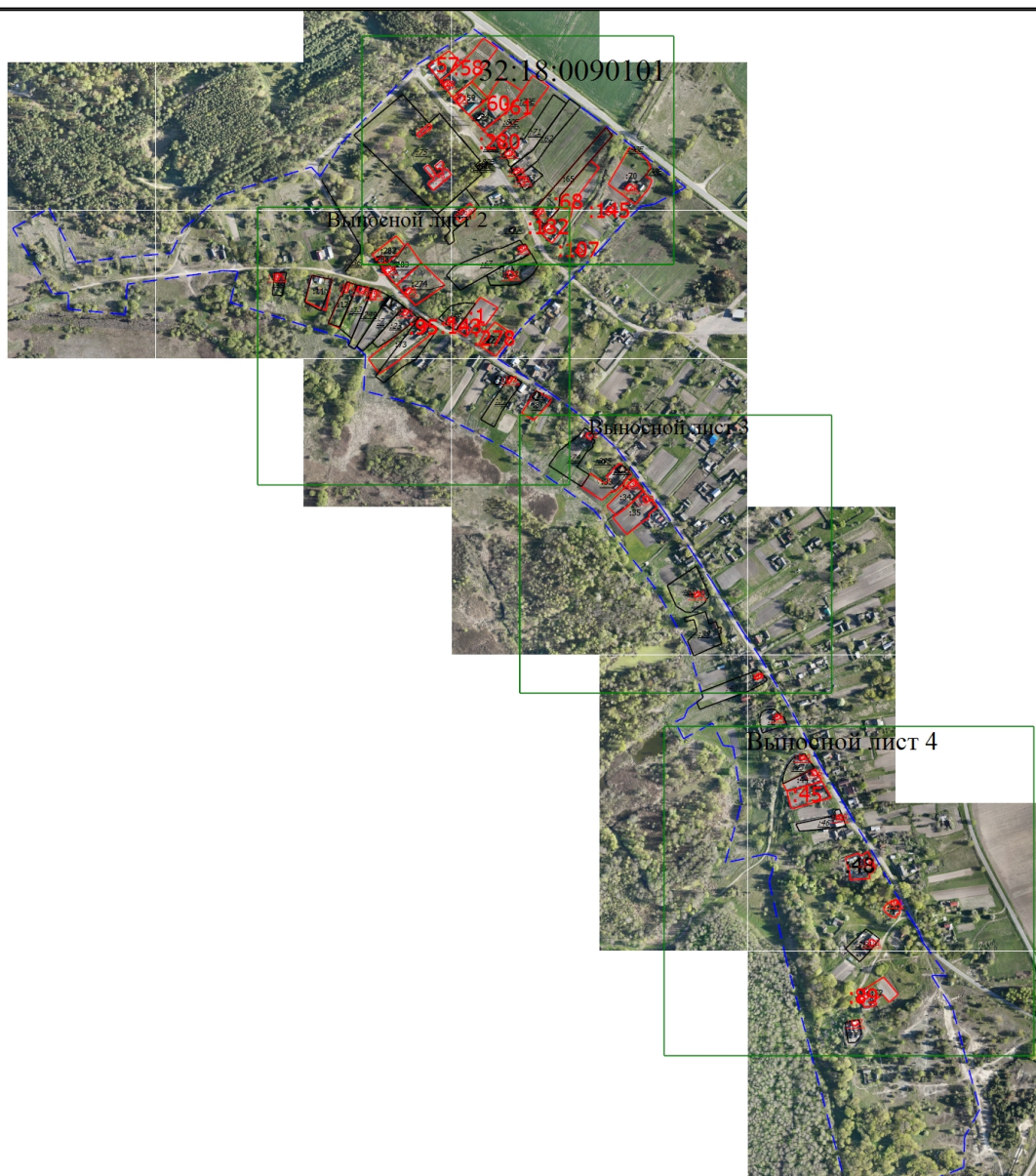


## Схема границ земельных участков



Масштаб 1:11500

### Условные обозначения

- |   |   |
|---|---|
| <p>—</p> <p>—</p> <p>—</p> <p>—</p> <p>---</p> <p>●</p> <p>●</p> <p><u>1</u></p> <p>28</p> <p>h1Y</p> <p>:1</p> <p>:78E</p> <p>:101</p> <p>32:18:0090101</p> <p>△</p> | <p>- Часть границы, сведения ЕГРН о которой позволяют однозначно определить ее положение на местности</p> <p>- Часть границы, местоположение которой определено при выполнении кадастровых работ</p> <p>- Часть контура, образованного проекцией существующего в ЕГРН наземного конструктивного элемента здания, сооружения, объекта незавершенного строительства</p> <p>- Часть контура, образованного проекцией вновь образованного наземного конструктивного элемента здания, сооружения, объекта незавершенного строительства</p> <p>- Граница кадастрового квартала</p> <p>- Характерная точка границы земельного участка, сведения ЕГРН о которой соответствуют требованиям, установленным в соответствии с частью 13 статьи 22 Федерального закона от 13 июля 2015 г. N 218-ФЗ "О государственной регистрации недвижимости"</p> <p>- Характерная точка границы земельного участка, сведения о которой отсутствуют в ЕГРН, местоположение которой определено при кадастровых работах (новая характерная точка)</p> <p>- Обозначение ликвидируемой характерной точки</p> <p>- Обозначение характерной точки, местоположение которой не изменилось или было уточнено</p> <p>- Обозначение новой характерной точки</p> <p>- Уточняемый земельный участок</p> <p>- Исходный земельный участок</p> <p>- Уточняемое здание</p> <p>- Номер кадастрового квартала</p> <p>- Пункт государственной геодезической сети</p> |
|---|---|



# Схема границ земельных участков

Выносной лист 1



Масштаб 1:2700

## Условные обозначения

- Часть границы, сведения ЕГРН о которой позволяют однозначно определить ее положение на местности
- Часть границы, местоположение которой определено при выполнении кадастровых работ
- Часть контура, образованного проекцией существующего в ЕГРН наземного конструктивного элемента здания, сооружения, объекта незавершенного строительства
- Часть контура, образованного проекцией вновь образованного наземного конструктивного элемента здания, сооружения, объекта незавершенного строительства
- Граница кадастрового квартала
- - Характерная точка границы земельного участка, сведения ЕГРН о которой соответствуют требованиям, установленным в соответствии с частью 13 статьи 22 Федерального закона от 13 июля 2015 г. N 218-ФЗ "О государственной регистрации недвижимости"
- - Характерная точка границы земельного участка, сведения о которой отсутствуют в ЕГРН, местоположение которой определено при кадастровых работах (новая характерная точка)
- 1 - Обозначение ликвидируемой характерной точки
- 28 - Обозначение характерной точки, местоположение которой не изменилось или было уточнено
- n1Y - Обозначение новой характерной точки
- :78E - Исходный земельный участок
- :57 - Уточняемый земельный участок
- :107 - Уточняемое здание
- 32:18:0090101 - Номер кадастрового квартала
- △ - Пункт государственной геодезической сети



# Схема границ земельных участков

Выносной лист 2



Масштаб 1:2700

### Условные обозначения

- Часть границы, сведения ЕГРН о которой позволяют однозначно определить ее положение на местности
- Часть границы, местоположение которой определено при выполнении кадастровых работ
- Часть контура, образованного проекцией существующего в ЕГРН наземного конструктивного элемента здания, сооружения, объекта незавершенного строительства
- Часть контура, образованного проекцией вновь образованного наземного конструктивного элемента здания, сооружения, объекта незавершенного строительства
- Граница кадастрового квартала
- Характерная точка границы земельного участка, сведения ЕГРН о которой соответствуют требованиям, установленным в соответствии с частью 13 статьи 22 Федерального закона от 13 июля 2015 г. N 218-ФЗ "О государственной регистрации недвижимости"
- Характерная точка границы земельного участка, сведения о которой отсутствуют в ЕГРН, местоположение которой определено при кадастровых работах (новая характерная точка)
- 1 - Обозначение ликвидируемой характерной точки
- 28 - Обозначение характерной точки, местоположение которой не изменилось или было уточнено
- :13 - Исходный земельный участок
- :101 - Уточняемое здание
- 32:18:0090101 - Номер кадастрового квартала
- △ - Пункт государственной геодезической сети
- :1 - Уточняемый земельный участок



# Схема границ земельных участков

Выносной лист 3



Масштаб 1:2700

## Условные обозначения

- \_\_\_\_\_ - Часть границы, сведения ЕГРН о которой позволяют однозначно определить ее положение на местности
- \_\_\_\_\_ - Часть границы, местоположение которой определено при выполнении кадастровых работ
- \_\_\_\_\_ - Часть контура, образованного проекцией существующего в ЕГРН наземного конструктивного элемента здания, сооружения, объекта незавершенного строительства
- \_\_\_\_\_ - Часть контура, образованного проекцией вновь образованного наземного конструктивного элемента здания, сооружения, объекта незавершенного строительства
- - - - - Граница кадастрового квартала
- - Характерная точка границы земельного участка, сведения ЕГРН о которой соответствуют требованиям, установленным в соответствии с частью 13 статьи 22 Федерального закона от 13 июля 2015 г. N 218-ФЗ "О государственной регистрации недвижимости"
- - Характерная точка границы земельного участка, сведения о которой отсутствуют в ЕГРН, местоположение которой определено при кадастровых работах (новая характерная точка)
- 1 - Обозначение ликвидируемой характерной точки
- 28 - Обозначение характерной точки, местоположение которой не изменилось или было уточнено
- :39 - Исходный земельный участок
- :103 - Уточняемое здание
- 32:18:0090101 - Номер кадастрового квартала
- △ - Пункт государственной геодезической сети



## Схема границ земельных участков

Выносной лист 4



Масштаб 1:3200

### Условные обозначения

- |               |  |
|---------------|--|
| -----         | - Часть границы, сведения ЕГРН о которой позволяют однозначно определить ее положение на местности   |
| -----         | - Часть границы, местоположение которой определено при выполнении кадастровых работ  |
| -----         | - Часть контура, образованного проекцией существующего в ЕГРН наземного конструктивного элемента здания, сооружения, объекта незавершенного строительства  |
| -----         | - Часть контура, образованного проекцией вновь образованного наземного конструктивного элемента здания, сооружения, объекта незавершенного строительства   |
| -----         | - Граница кадастрового квартала  |
| ●             | - Характерная точка границы земельного участка, сведения ЕГРН о которой соответствуют требованиям, установленным в соответствии с частью 13 статьи 22 Федерального закона от 13 июля 2015 г. N 218-ФЗ "О государственной регистрации недвижимости" |
| ●             | - Характерная точка границы земельного участка, сведения о которой отсутствуют в ЕГРН, местоположение которой определено при кадастровых работах (новая характерная точка)   |
| <u>1</u>      | - Обозначение ликвидируемой характерной точки  |
| 28            | - Обозначение характерной точки, местоположение которой не изменилось или было уточнено  |
| <u>:250</u>   | - Исходный земельный участок   |
| :45           | - Уточняемый земельный участок   |
| :106          | - Уточняемое здание  |
| 32:18:0090101 | - Номер кадастрового квартала  |
| △             | - Пункт государственной геодезической сети   |